

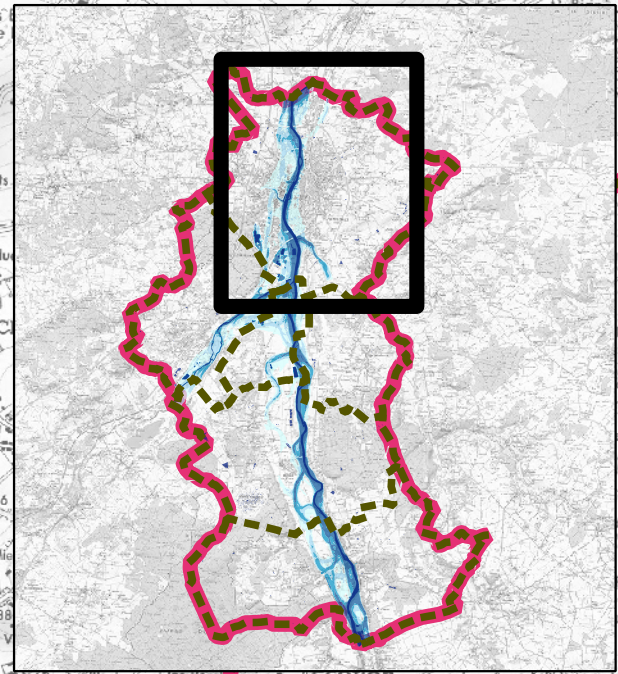
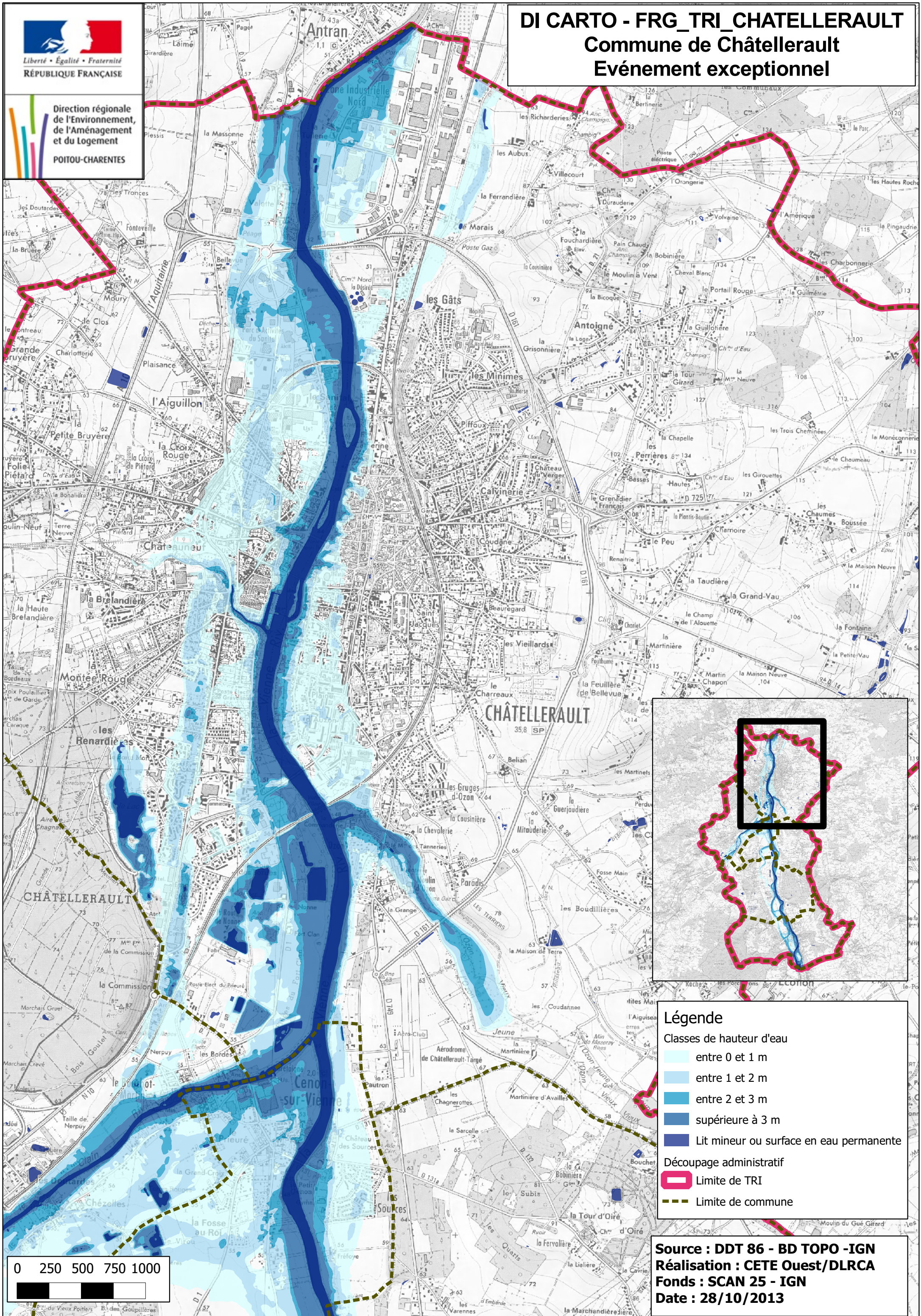


Direction régionale
de l'Environnement,
de l'Aménagement
et du Logement
POITOU-CHARENTES

DI CARTO - FRG_TRI_CHATELLERAULT

Commune de Châtelleraut

Événement exceptionnel



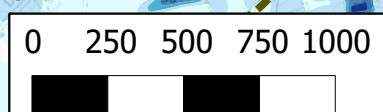
Légende

Classes de hauteur d'eau

- entre 0 et 1 m
- entre 1 et 2 m
- entre 2 et 3 m
- supérieure à 3 m
- Lit mineur ou surface en eau permanente

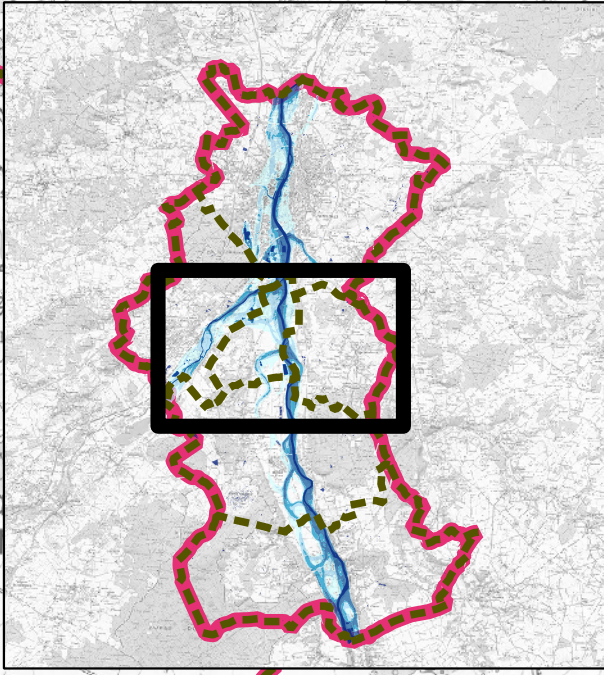
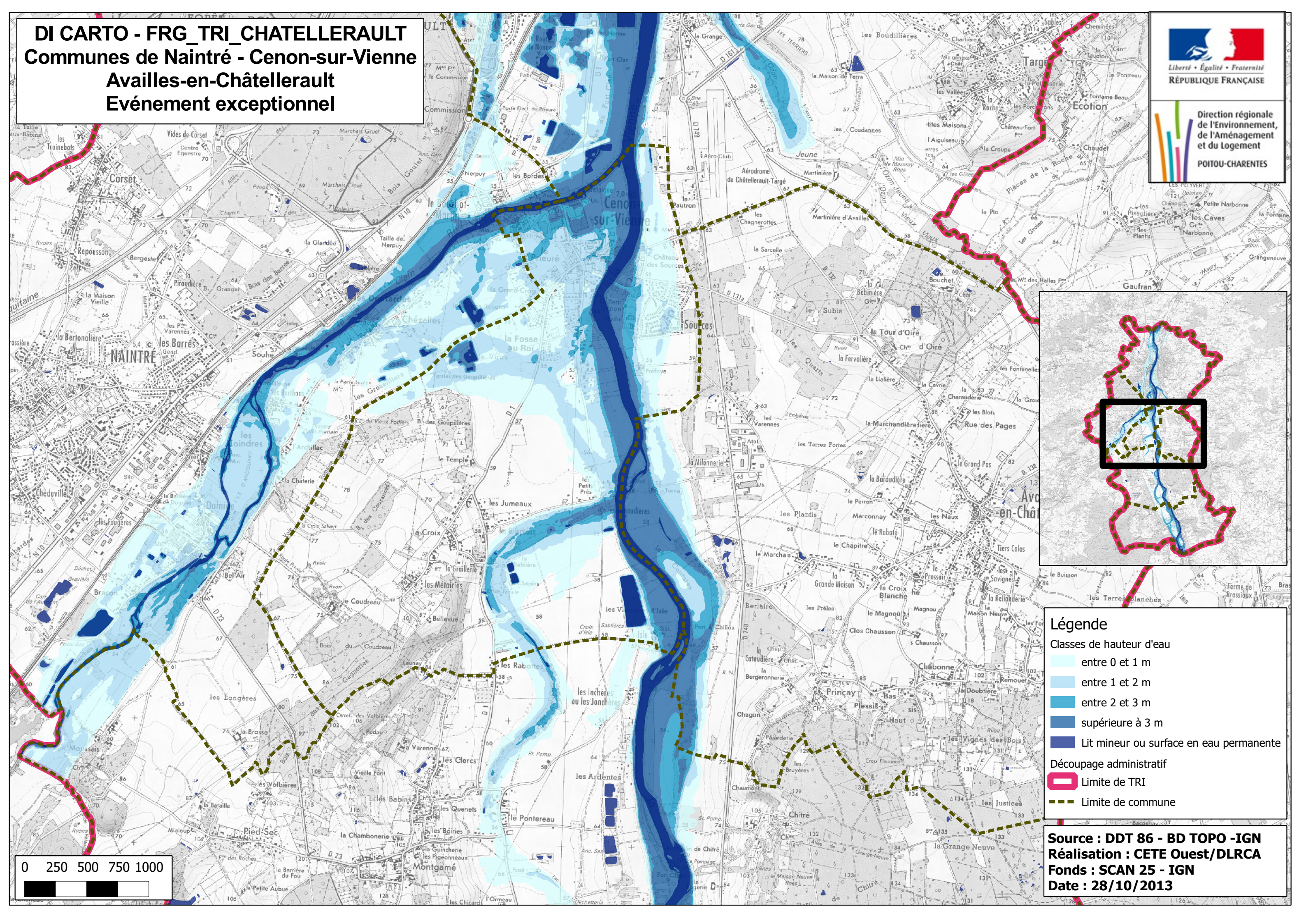
Découpage administratif

- Limite de TRI
- Limite de commune



Source : DDT 86 - BD TOPO - IGN
Réalisation : CETE Ouest/DLRCA
Fonds : SCAN 25 - IGN
Date : 28/10/2013

DI CARTO - FRG_TRI_CHATELLERAULT
Communes de Naintré - Cenon-sur-Vienne
Availles-en-Châtellerault
Événement exceptionnel



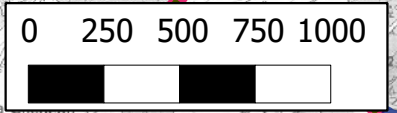
Légende

Classes de hauteur d'eau

- entre 0 et 1 m
- entre 1 et 2 m
- entre 2 et 3 m
- supérieure à 3 m
- Lit mineur ou surface en eau permanente

Découpage administratif

- Limite de TRI
- Limite de commune

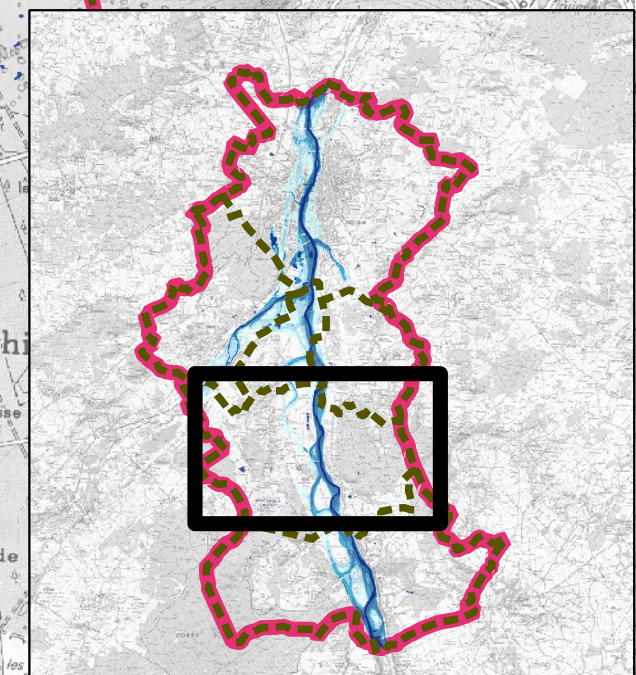
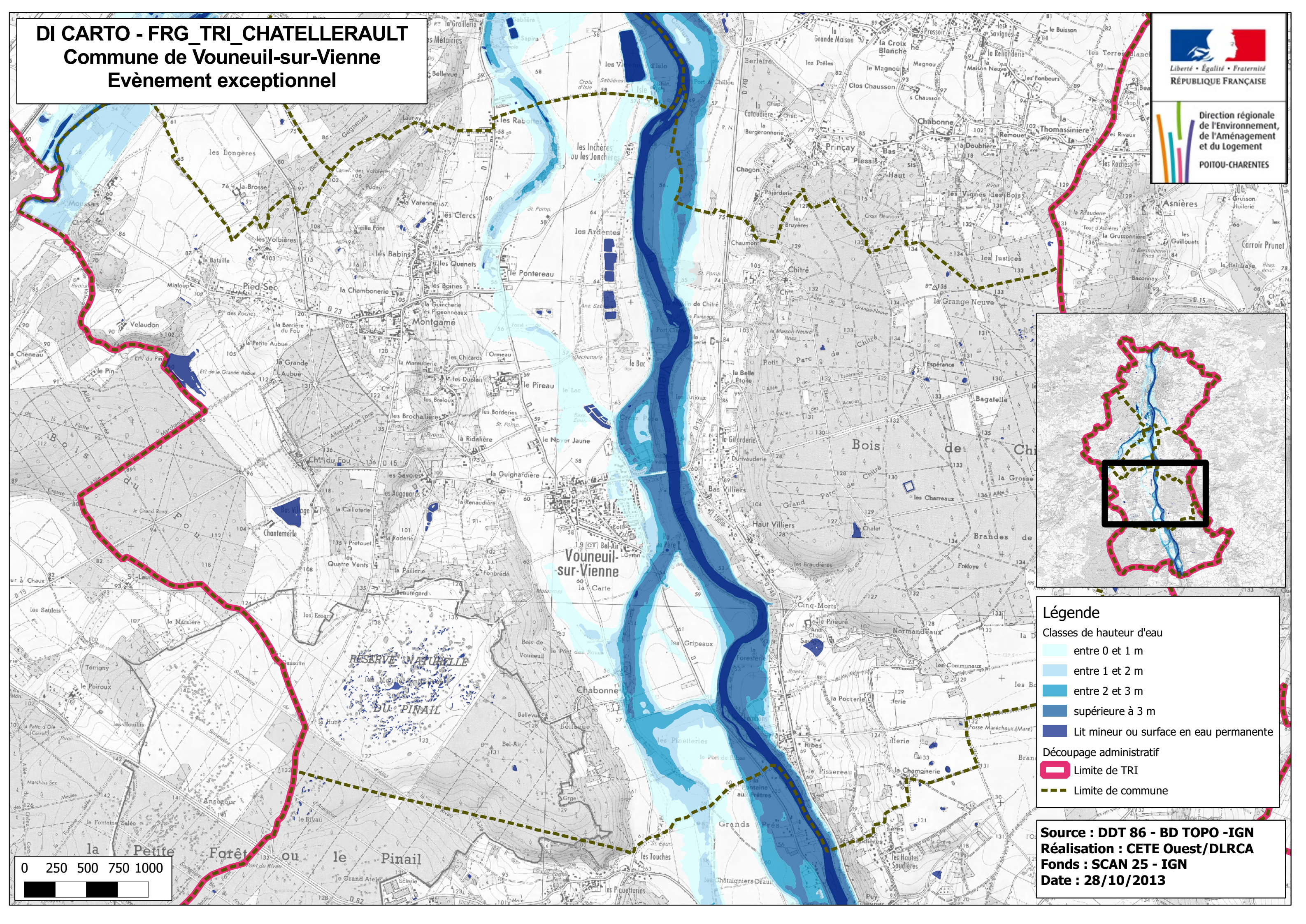


Source : DDT 86 - BD TOPO - IGN
Réalisation : CETE Ouest/DLRCA
Fonds : SCAN 25 - IGN
Date : 28/10/2013

DI CARTO - FRG_TRI_CHATELLERAULT
Commune de Vouneuil-sur-Vienne
Evènement exceptionnel



Direction régionale
 de l'Environnement,
 de l'Aménagement
 et du Logement
POITOU-CHARENTES



Légende

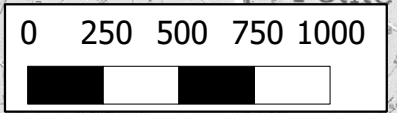
Classes de hauteur d'eau

- entre 0 et 1 m
- entre 1 et 2 m
- entre 2 et 3 m
- supérieure à 3 m
- Lit mineur ou surface en eau permanente

Découpage administratif

- Limite de TRI
- Limite de commune

Source : DDT 86 - BD TOPO - IGN
Réalisation : CETE Ouest/DLRCA
Fonds : SCAN 25 - IGN
Date : 28/10/2013



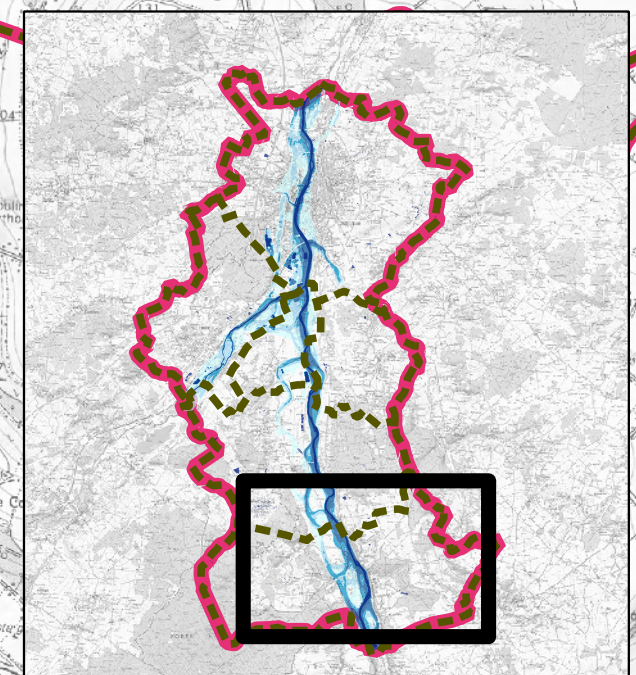
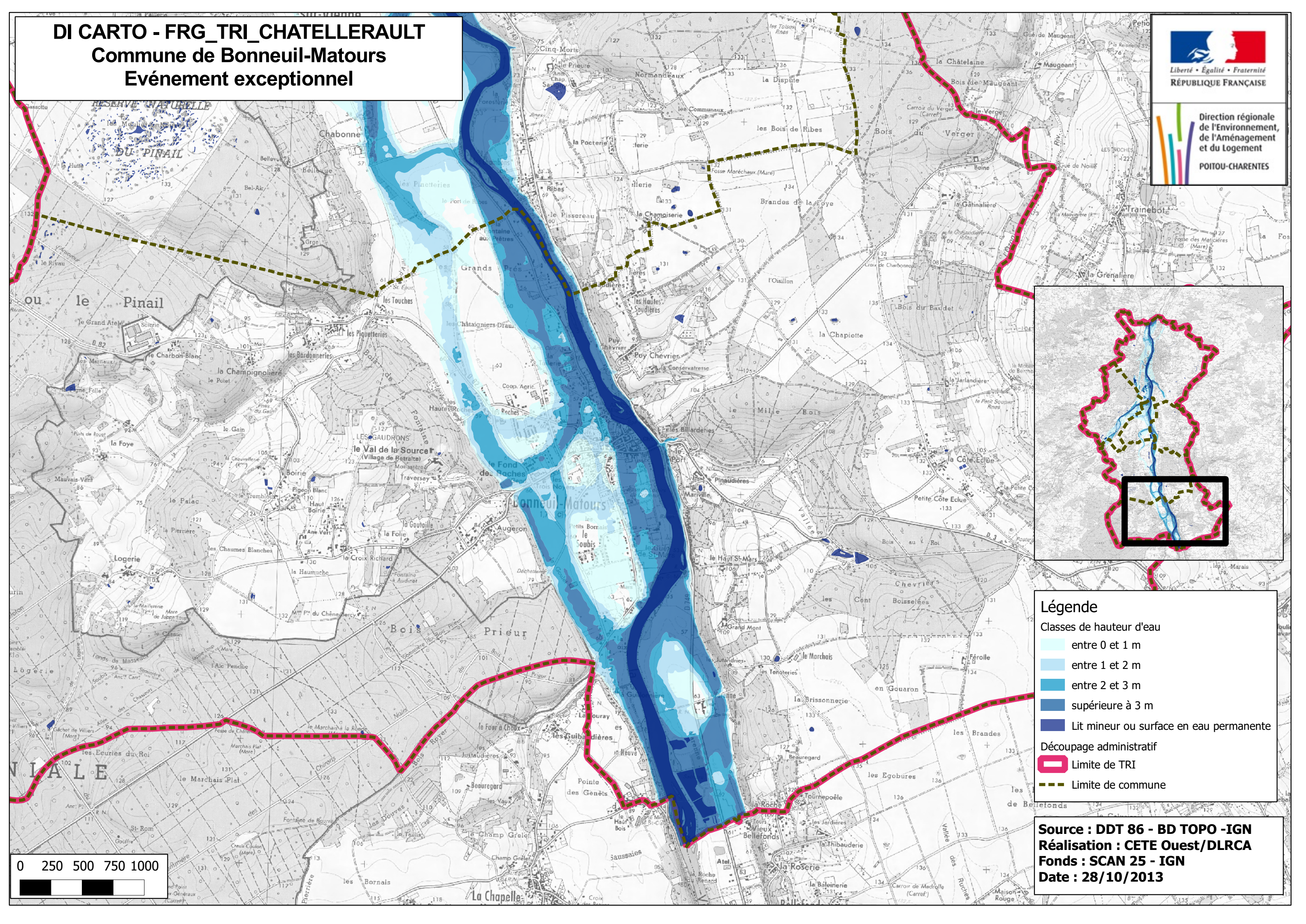
DI CARTO - FRG_TRI_CHATELLERAULT

Commune de Bonneuil-Matours

Événement exceptionnel



Direction régionale
de l'Environnement,
de l'Aménagement
et du Logement
POITOU-CHARENTES



Légende

Classes de hauteur d'eau

- entre 0 et 1 m
- entre 1 et 2 m
- entre 2 et 3 m
- supérieure à 3 m
- Lit mineur ou surface en eau permanente

Découpage administratif

- Limite de TRI
- Limite de commune

Source : DDT 86 - BD TOPO - IGN
Réalisation : CETE Ouest/DLRC
Fonds : SCAN 25 - IGN
Date : 28/10/2013

